

MONITOR FLOOR CART MOUNT

PT: Suporte de Chão Carrinho para Monitor
AL: Montim për Karrocën e Monitorit në DysHEME
BG: Стойка за количка за монитор на пода
CS: Držák na podlahový vozík pro monitor
DE: Monitor-Bodenwagenhalterung
EL: Βάση στήριξης καροτσάου δαπέδου οθόνης
ES: Soporte para carrito de suelo para monitor
ET: Monitori põrandakäru kinnitus
FI: Näytön lattiakärrykiinnitys

FR: Support de sol pour écran
HU: Monitor padlóra szerelhető kocsiartó
IR: Gléas Cairt Urláir Monatóra
IT: Supporto per monitor da pavimento
MT: Immuntar tal-Karozza tal-Art tal-Monitor
NL: Monitor vloerwagen montage
SK: Držiak na podlahový vozík pre monitor
SV: Golvmonterad vagn för monitor

USER MANUAL

PT MANUAL DO UTILIZADOR • **AL** MANUAL I PËRDORUESIT • **BG** РЪКОВОДСТВО ЗА ПОТРЕБИТЕЛЯ • **CS** UŽIVATELSKÁ PŘÍRUČKA • **DE** BENUTZERHANDBUCH • **EL** ΕΓΧΕΙΡΙΔΙΟ ΧΡΗΣΗΣ • **ES** MANUAL DEL USUARIO
ET MANUALI KASUTAJA • **FI** KÄYTTÖOHJE • **FR** MANUEL DE L'UTILISATEUR • **HU** FELHASZNÁLÓI KÉZIKÖNYV • **IR** LEABHARLANN ÚSAIDEORA • **IT** MANUALE DELL'UTENTE • **MT** MANUAL TAL-UŻU
NL HANDLEIDING • **SK** UŽIVATELSKÁ PŘÍRUČKA • **SV** ANVÄNDARHANDBOK

FM100W



75 x 75 | 100 x 100



13 - 35"



2-10 kg (4.4-22 lbs) MAX. RATED



Leia o manual de instruções antes de iniciar a instalação e montagem. Em caso de dúvida contate o seu fornecedor.

ATENÇÃO:

- O uso com produtos mais pesados do que os pesos indicados pode resultar em instabilidade, causando possíveis danos.
- Os suportes devem ser fixados conforme especificado nas instruções de montagem. A instalação incorreta pode causar danos ou graves lesões pessoais.
- Equipamentos de segurança e ferramentas adequadas devem ser utilizados. Este produto só deve ser instalado por profissionais.
- Certifique-se de que a superfície de suporte suportará com segurança o peso combinado do equipamento e todas as ferragens componentes anexadas.
- Use os parafusos de montagem fornecidos e NÃO APERTAR EXCESSIVAMENTE os mesmos.
- Este produto contém pequenas peças que podem causar asfixia se ingeridas. Mantenha esses itens fora do alcance das crianças.
- Este produto destina-se apenas para uso interno. Usá-lo em ambiente externo pode causar falhas no produto e lesões pessoais.

IMPORTANTE: Assegure-se de que recebeu todas as peças, de acordo com a lista de componentes, antes da instalação. Se alguma peça estiver em falta ou for defeituosa, contate o seu fornecedor para substituição.

MANUTENÇÃO: Certifique-se de que o suporte seja seguro e protegido para uso em intervalos regulares (pelo menos a cada três meses).

AVISOS ⚠

- Este aparelho pode ser utilizado por crianças com idade igual ou superior a 8 anos, desde que sejam vigiadas ou recebam instruções sobre a utilização segura do aparelho e compreendam os perigos envolvidos. As crianças não devem brincar com o produto.
- As pessoas com capacidades físicas, sensoriais ou mentais reduzidas, ou com falta de experiência na utilização deste tipo de produtos, não devem utilizar o aparelho, exceto sob vigilância, desde que compreendam os perigos envolvidos ou tenham sido cuidadosamente instruídas sobre a sua utilização pela pessoa responsável pela sua segurança.
- Não é permitida qualquer tentativa de reconstrução do produto.

⚠ 1

- Para equilibrar corretamente o braço com os monitores instalados, ajuste a tensão da mola utilizando a chave Allen fornecida da seguinte forma: Primeiro, posicione e segure firmemente o braço na horizontal, como indicado. Peça ajuda se necessário.

ATENÇÃO: Para evitar danos nos monitores ou no suporte, mantenha sempre o braço na posição horizontal quando fizer ajustes.

⚠ 2

- Garanta que os parafusos estão bem apertados.

⚠ 3

- Se o ecrã não parar na posição desejada, ajuste os parafusos conforme indicado.



Please read the entire instruction manual before beginning installation and assembly. If you have any questions about any of the instructions or warnings, please contact your local distributor for assistance.

ATTENTION:

- The use with products heavier than the indicated weights may result in instability, causing possible damage.
- The brackets must be secured as specified in the assembly instructions. Incorrect installation may cause damage or serious personal injury.
- Safety equipment and proper tools must be used. This product should only be installed by professionals.
- Ensure that the support surface will safely bear the combined weight of the equipment and all attached hardware.
- Use the provided mounting screws and DO NOT OVER-TIGHTEN them.
- This product contains small parts that can cause choking if ingested. Keep these items out of reach of children.
- This product is intended for indoor use only. Using it outdoors may cause product failure and personal injury.

IMPORTANT: Make sure you have received all the parts according to the component list before installation. If any parts are missing or defective, contact your local supplier for replacement.

MAINTENANCE: Ensure that the support is secure and protected for use at regular intervals (at least every three months).

WARNINGS ⚠

- This device can be used by children aged 8 and older if they are supervised or given instructions on safe use of the device and understand the hazards involved. Children should not play with the product.
- Individuals with reduced physical, sensory, or mental capabilities, or lack of experience and knowledge, should not use the appliance unless they are supervised or have been given instructions on its use by a person responsible for their safety.
- No attempt to reconstruct the product is allowed.

⚠ 1

- To properly balance the arm with monitors mounted, adjust the spring tens on using the supplied Allen Key as follows: First, position and firmly hold the arm horizontally as shown. Ask for assistance should you require it.

CAUTION: To avoid damage to monitors or mount, always keep the arm in a horizontal position while making adjustments. Again, ask for assistance if required.

⚠ 2

- DO NOT over tighten the screws.

⚠ 3

- If the display does not stop at your desired position, adjust the screws as shown.



Lesen Sie vor Beginn der Installation und Montage das gesamte Handbuch. Wenn Sie Fragen zu einer der Anweisungen oder Warnungen haben, wenden Sie sich bitte an Ihren lokalen Händler um Hilfe.

ACHTUNG:

- Die Verwendung mit Produkten, die schwerer sind als die angegebenen Gewichte, kann zu Instabilität führen und mögliche Schäden verursachen.
- Halterungen müssen gemäß den Montageanweisungen befestigt werden. Eine falsche Installation kann Schäden oder schwere Verletzungen verursachen.
- Verwenden Sie die richtige Sicherheitsausrüstung und Werkzeuge. Dieses Produkt sollte nur von Fachleuten installiert werden.
- Stellen Sie sicher, dass die Unterstützungsfläche das kombinierte Gewicht der Ausrüstung und aller angebrachten Komponenten sicher tragen kann.
- Verwenden Sie die mitgelieferten Montageschrauben und ZIEHEN SIE SIE NICHT ZU FEST AN.
- Dieses Produkt enthält kleine Teile, die bei Verschlucken zu Erstickungsgefahr führen können. Halten Sie diese Gegenstände von Kindern fern.
- Dieses Produkt ist nur für den Innenbereich vorgesehen. Die Verwendung im Freien kann zu Produktfehlern und persönlichen Verletzungen führen.
- WICHTIG:** Stellen Sie sicher, dass Sie alle Teile gemäß der Komponentenliste erhalten haben, bevor Sie mit der Installation beginnen. Wenn Teile fehlen oder defekt sind, wenden Sie sich an Ihren lokalen Händler zur Ersatzbeschaffung.
- WARTUNG:** Stellen Sie sicher, dass die Halterung regelmäßig (mindestens alle drei Monate) sicher und geschützt für den Gebrauch ist.

WARNUNGEN ⚠

- Dieses Gerät kann von Kindern ab 8 Jahren unter Aufsicht oder nach Anweisungen zur sicheren Nutzung des Geräts und unter Verständnis der damit verbundenen Gefahren verwendet werden. Kinder sollten nicht mit dem Produkt spielen.
- Personen mit eingeschränkten physischen, sensorischen oder geistigen Fähigkeiten oder mangelnder Erfahrung im Umgang mit dieser Art von Produkten sollten das Gerät nicht verwenden, es sei denn, sie werden beaufsichtigt oder wurden von einer für ihre Sicherheit verantwortlichen Person sorgfältig in seiner Verwendung unterwiesen.
- Es ist nicht erlaubt, das Produkt zu rekonstruieren.

⚠ 1

- Um den Monitorarm mit montierten Monitoren richtig auszubalancieren, stellen Sie die Federspannung mithilfe des mitgelieferten Inbusschlüssels wie folgt ein: Positionieren und halten Sie den Arm zunächst waagrecht, wie abgebildet. Bitten Sie bei Bedarf um Hilfe.

VORSICHT: Um Beschädigungen an Monitoren oder Halterung zu vermeiden, halten Sie den Arm während der Justierung stets waagrecht. Bitten Sie bei Bedarf um Hilfe.

⚠ 2

- Ziehen Sie die Schrauben NICHT zu fest an.

⚠ 3

- Falls die Anzeige nicht an der gewünschten Position stoppt, justieren Sie die Schrauben wie abgebildet.



Lea todo el manual de instrucciones antes de comenzar la instalación y el montaje. Si tiene alguna pregunta sobre alguna de las instrucciones o advertencias, comuníquese con su proveedor para obtener ayuda.

ATENCIÓN:

- El uso con productos más pesados que los pesos indicados puede resultar en inestabilidad, causando posibles daños.
- Los soportes deben fijarse según se especifica en las instrucciones de montaje. Una instalación incorrecta puede causar daños o lesiones personales graves.
- Se deben utilizar equipos de seguridad y herramientas adecuadas. Este producto solo debe ser instalado por profesionales.
- Asegúrese de que la superficie de soporte soporte de manera segura el peso combinado del equipo y todos los herrajes componentes adjuntos.
- Utilice los tornillos de montaje proporcionados y NO APRIETE EXCESIVAMENTE los mismos.

- Este producto contiene piezas pequeñas que pueden causar asfixia si se ingieren. Mantenga estos elementos fuera del alcance de los niños.
- Este producto está destinado solo para uso en interiores. Usarlo al aire libre puede causar fallos en el producto y lesiones personales.
- **IMPORTANTE:** Asegúrese de haber recibido todas las piezas, de acuerdo con la lista de componentes, antes de la instalación. Si falta alguna pieza o está defectuosa, comuníquese con su proveedor para obtener un reemplazo.
- **MANTENIMIENTO:** Asegúrese de que el soporte sea seguro y protegido para su uso en intervalos regulares (al menos cada tres meses).

ADVERTENCIAS ⚠

- Este dispositivo puede ser utilizado por niños de 8 años en adelante si están supervisados o reciben instrucciones sobre el uso seguro del dispositivo y comprenden los peligros involucrados. Los niños no deben jugar con el producto.
- Las personas con capacidades físicas, sensoriales o mentales reducidas, o falta de experiencia en el uso de este tipo de productos, no deben utilizar el aparato, excepto bajo supervisión, siempre que comprendan los peligros involucrados o hayan sido cuidadosamente instruídos sobre su uso por parte de la persona responsable de su seguridad.
- No se permite ningún intento de reconstrucción del producto.

⚠ 1

- Para equilibrar correctamente el brazo con los monitores montados, ajuste la tensión del resorte con la llave Allen suministrada de la siguiente manera: Primero, coloque y sujete firmemente el brazo horizontalmente como se muestra. Solicite ayuda si la necesita.

PRECAUCIÓN: Para evitar dañar los monitores o el soporte, mantenga siempre el brazo horizontal mientras realiza los ajustes. De nuevo, solicite ayuda si la necesita.

⚠ 2

- NO apriete demasiado los tornillos.

⚠ 3

- Si la pantalla no se detiene en la posición deseada, ajuste los tornillos como se muestra.



Lisez l'intégralité du manuel d'instructions avant de commencer l'installation et l'assemblage. Si vous avez des questions sur l'une des instructions ou des avertissements, veuillez contacter votre fournisseur local pour obtenir de l'aide.

ATTENTION :

- L'utilisation avec des produits plus lourds que les poids indiqués peut entraîner une instabilité, causant des dommages potentiels.
- Les supports doivent être fixés comme spécifié dans les instructions de montage. Une installation incorrecte peut causer des dommages ou des blessures graves.
- Un équipement de sécurité et des outils appropriés doivent être utilisés. Ce produit ne doit être installé que par des professionnels.
- Assurez-vous que la surface de support supportera en toute sécurité le poids combiné de l'équipement et de tout le matériel de fixation.
- Utilisez les vis de montage fournies et NE LES SERREZ PAS EXCESSIVEMENT.
- Ce produit contient de petites pièces qui peuvent causer des étouffements s'ils sont ingérés. Gardez ces articles hors de la portée des enfants.
- Ce produit est destiné à un usage intérieur uniquement. Son utilisation en extérieur peut entraîner une défaillance du produit et des blessures personnelles.
- **IMPORTANT :** Assurez-vous d'avoir reçu toutes les pièces, conformément à la liste des composants, avant l'installation. Si des pièces sont manquantes ou défectueuses, contactez votre fournisseur pour les remplacer.
- **ENTRETIEN :** Assurez-vous que le support est sécurisé et protégé pour une utilisation à intervalles réguliers (au moins tous les trois mois).

AVERTISSEMENTS ⚠

- Cet appareil peut être utilisé par des enfants âgés de 8 ans et plus s'ils sont supervisés ou s'ils reçoivent des instructions sur l'utilisation sécurisée de l'appareil et comprennent les dangers impliqués. Les enfants ne doivent pas jouer avec le produit.
- Les personnes ayant des capacités physiques, sensorielles ou mentales réduites, ou un manque d'expérience dans l'utilisation de ce type de produits, ne doivent pas utiliser l'appareil, sauf sous surveillance, à condition de comprendre les dangers impliqués ou d'avoir été soigneusement instruites sur son utilisation par la personne responsable de leur sécurité.
- Aucune tentative de reconstruction du produit n'est autorisée.

⚠ 1

- Pour équilibrer correctement le bras avec les écrans installés, ajustez la tension du ressort à l'aide de la clé Allen fournie comme suit : Tout d'abord, positionnez et maintenez fermement le bras à l'horizontale comme indiqué. N'hésitez pas à demander de l'aide si nécessaire.

ATTENTION : Pour éviter d'endommager les écrans ou le support, maintenez toujours le bras à l'horizontale pendant les réglages. Là encore, n'hésitez pas à demander de l'aide si nécessaire.

- ⚠ 2**
● NE PAS trop serrer les vis.

- ⚠ 3**
● Si l'écran ne s'arrête pas à la position souhaitée, ajustez les vis comme indiqué.

IT



Leggere l'intero manuale di istruzioni prima di iniziare l'installazione e il montaggio. Se avete domande su una delle istruzioni o avvertimenti, contattare il fornitore locale per assistenza.

ATTENZIONE:

- L'uso con prodotti più pesanti rispetto ai pesi indicati può causare instabilità, causando possibili danni.
- I supporti devono essere fissati come specificato nelle istruzioni di montaggio. Un'installazione errata può causare danni o gravi lesioni personali.
- Utilizzare l'attrezzatura di sicurezza e gli strumenti appropriati. Questo prodotto deve essere installato solo da professionisti.
- Assicurarsi che la superficie di supporto sopporti in modo sicuro il peso combinato dell'attrezzatura e di tutto l'hardware componente allegato.
- Utilizzare le viti di montaggio fornite e NON STRINGERE IN MODO ECCESSIVO.
- Questo prodotto contiene piccole parti che possono causare soffocamento se ingerite. Tenere questi oggetti fuori dalla portata dei bambini.
- Questo prodotto è destinato solo per uso interno. Utilizzarlo all'aperto può causare un malfunzionamento del prodotto e lesioni personali.

IMPORTANTE: Assicurarsi di aver ricevuto tutte le parti, secondo l'elenco dei componenti, prima dell'installazione. Se manca qualche pezzo o è difettoso, contattare il fornitore locale per la sostituzione.

MANUTENZIONE: Assicurarsi che il supporto sia sicuro e protetto per l'uso a intervalli regolari (almeno ogni tre mesi).

AVVERTIMENTI ⚠

- Questo dispositivo può essere utilizzato da bambini di 8 anni e oltre se sono sorvegliati o ricevono istruzioni sull'uso sicuro del dispositivo e comprendono i pericoli coinvolti. I bambini non devono giocare con il prodotto.
- Le persone con capacità fisiche, sensoriali o mentali ridotte, o la mancanza di esperienza nell'uso di questo tipo di prodotti, non devono utilizzare l'apparecchio, a meno che non siano sorvegliate o non abbiano ricevuto istruzioni sull'uso da parte di una persona responsabile della loro sicurezza.
- Non è consentito alcun tentativo di ricostruzione del prodotto.
- Appendere il supporto al soffitto in modo che le viti si inseriscano nelle aperture. Spostare leggermente il supporto del soffitto e serrare le viti.
- Posizionandola il più vicino possibile al centro dello schermo.

- ⚠ 1**
● Per bilanciare correttamente il braccio con i monitor montati, regolare la tensione della molla utilizzando la chiave a brugola in dotazione come segue:
Innanzitutto, posizionare e tenere saldamente il braccio in orizzontale come mostrato. Chiedere assistenza se necessario.

ATTENZIONE: per evitare danni ai monitor o al supporto, mantenere sempre il braccio in posizione orizzontale durante le regolazioni. Anche in questo caso, chiedere assistenza se necessario.

- ⚠ 2**
● NON serrare eccessivamente le viti.

- ⚠ 3**
● Se il display non si ferma nella posizione desiderata, regolare le viti come mostrato.

AL



Lexoni të gjithë udhëzuesin para se të filloni instalimin dhe montimin. Nëse keni ndonjë pyetje në lidhje me ndonjë prej udhëzimeve ose paralajmërimeve, ju lutemi të kontaktoni distribuuesin tuaj lokal për ndihmë.

KUJDESE:

- Përdorimi me produkte më të rënda se peshat e shënuara mund të rezultojë në papërshtatshmëri, duke shkakuar dëme të mundshme.
 - Mbështetjet duhet të jenë të fiksuar sipas specifikimeve në udhëzimet e montimit. Instalimi i pasaktë mund të shkaktojë dëme ose lëndime serioze personale.
 - Përdorni pajisjet e duhura të sigurisë dhe mjetet e duhura. Ky produkt duhet të instalohet vetëm nga profesionistët.
 - Sigurohuni që sipërfaqja e mbështetjes të mbajë me siguri peshën e kombinuar të pajisjes dhe të gjithë pajisjeve të bashkëngjitura të komponentit.
 - Përdorni shkrepëse montimi të siguruar dhe MOS I ZEJN MË SHUMË ato.
 - Ky produkt përmban pjesë të vogla që mund të shkaktojnë mbyetje nëse konsumohen. Mban këto sende larg aksesit të fëmijëve.
 - Ky produkt është i destinuar vetëm për përdorim brenda. Përdorimi i tij jashtë mund të shkaktojë dështime në produkt dhe lëndime personale.
- E RËNDËSISHME:** Sigurohuni që keni marrë të gjitha pjesët, sipas listës së komponentëve, para se të filloni instalimin.

Nëse mungon ndonjë pjesë ose është defektuoz, kontaktoni distribuuesin tuaj lokal për zëvendësim.

MIRËMIRËSIME: Sigurohuni që mbështetja të jetë e sigurt dhe e mbrojtur për përdorim në intervale të rregullta (për paksa çdo tre muaj).

KUJDESE ⚠

- Ky pajisje mund të përdoret nga fëmijë të moshës 8 vjeç e më shumë nëse ata janë nën mbikqyrje ose marrin udhëzime për përdorim dhe sigurt të pajisjes dhe kuptojnë rreziqet e përfshira. Fëmijët nuk duhet të luajnë me produktin.
- Individët me kapacitete fizike, sensoriale ose mendore të kufizuara, ose mungesë përvojë në përdorim dhe këtyri lloji të produkteve, nuk duhet të përdorin pajisjen, përveç nën mbikqyrje, nëse ata kuptojnë rreziqet e përfshira ose janë mësuar me kujdes për përdorim nga personi përgjegjës për sigurinë e tyre.
- Nuk lejohet asnjë tentativë për rikonstrukcionin e produktit.

⚠ 1

Për të balancuar siç duhet krahun me monitorët e montuar, rregulloni tensionet e sustës duke përdorur çelësin Allen të dhënë si më poshtë:
Së pari, poziciononi dhe mbajeni fort krahun horizontalisht siç tregohet. Kërkoni ndihmë nëse keni nevojë.
KUJDESE: Për të shmangur dëmtimin e monitorëve ose të montimit, gjmbjen gjithmonë krahun në pozicion horizontal ndërsa bëni rregullime.
Përsëri, kërkoni ndihmë nëse është e nevojshme.

⚠ 2

- MOS i shtrëngoni shumë vidat.

⚠ 3

Nëse ekrani nuk ndalet në pozicionin e dëshiruar, rregulloni vidat siç tregohet.

BG



Прочетете целия инструктаж преди да започнете монтажа и събъаването. Ако имате въпроси относно някоя от инструкциите или предупрежденията, моля, свържете се с местния ви дистрибутор за помощ.

ПРЕДУПРЕЖДЕНИЕ

- Използването с продукти по-тежки от посочените тегла може да доведе до нестабилност, което може да причини възможни щети.
- Държачите трябва да бъдат закрепени както е посочено в монтажните инструкции. Неправилният монтаж може да причини щети или сериозни лични наранявания.
- Използвайте подходящи екипи за сигурност и инструменти. Този продукт трябва да бъде инсталиран само от професионалисти.
- Уверете се, че повърхността на подпората ще издържи сигурно съчетаната тежест на оборудването и всички прикрепени компоненти на хардуера.
- Използвайте предоставените винтове за монтаж и НЕ ПРИКРЕПЯЙТЕ ги прекалено здраво.
- Този продукт съдържа малки части, които могат да предизвикат задушаване при поглъщане. Дръжте тези предмети далеч от обсега на децата.
- Ози продукт е предназначен само за вътрешна употреба. Използването му на открито може да доведе до неуспех на продукта и лични наранявания.
- ВАЖНО:** Уверете се, че сте получили всички части, съгласно списъка с компоненти, преди да започнете монтажа. Ако липсва някоя част или е дефектна, свържете се с местния ви дистрибутор за замяна.
- ПОДДРЪЖКА:** Уверете се, че държачът е сигурен и защитен за употреба на редовни интервали (поне всяко три месеца).

ПРЕДУПРЕЖДЕНИЯ ⚠

- Този уред може да се използва от деца на възраст 8 години и нагоре, ако са под наблюдение или получават инструкции за безопасна употреба на уреда и разбират опасностите, свързани с това. Децата не трябва да се забавляват с продукта.
- Хора със застъпени физически, сетивни или умствени способности, или липса на опит в употребата на този тип продукти, не трябва да използват уреда, освен ако са под наблюдение, разбират опасностите или са били внимателно инструктирани за употребата му от отговорната за тяхната безопасност лице.
- Не се допускат опити за реконструкция на продукта.

⚠ 1

За да балансирате правилно рамото с монтирани монитори, регулирайте опъването на пружините с помощта на предоставения шестостепен ключ, както следва:
Първо, позиционирайте и здраво задръжте рамото хоризонтално, както е показано. Потърсете помощ, ако имате нужда от нея.

ВНИМАНИЕ: За да избегнете повреда на монитори или стойката, винаги дръжте рамото в хоризонтално положение, докато правите настройки.
Отново, потърсете помощ, ако е необходимо.

⚠ 2

- НЕ претягайте винтовете.

⚠ 3

Ако дисплеят не спре в желаната позиция, регулирайте винтовете, както е показано.

CS



Před zahájením instalace a montáže si přečtěte celý návod. Pokud máte jakékoli otázky ohledně některé z instrukcí nebo varování, obraťte se na svého místního distributora o pomoc.

UPOZORNĚNÍ

- Používání s produkty těžšími než jsou uvedené váhy může vést k nestabilitě a možným poškozením.
- Držák musí být upevněný podle specifikací v montážních instrukcích. Nesprávná instalace může způsobit poškození nebo vážné osobní zranění.
- Použijte vhodné bezpečnostní vybavení a nástroje. Tento produkt by měl být instalován pouze profesionály.
- Ujistěte se, že podpěrná plocha bezpečně unese kombinovanou váhu vybavení a všech připojených komponentů hardware.
- Použijte dodané montážní šrouby a NEPRÍŠTÍPEJTE JE PŘÍLIŠ SILNĚ.
- Tento produkt obsahuje malé části, které mohou způsobit udušení, pokud jsou spolknuty. Tyto položky udržujte mimo dosah dětí.
- Tento produkt je určen pouze pro vnitřní použití. Použití venku může vést k selhání produktu a osobním zraněním.
- DŮLEŽITÉ:** Ujistěte se, že jste obdrželi všechny díly podle seznamu komponentů před instalací. Pokud nějaká část chybí nebo je vadná, kontaktujte svého místního distributora k výměně.
- ÚDRŽBA:** Ujistěte se, že držák je zajištěn a chráněn pro použití v pravidelných intervalech (alespoň každé tři měsíce).

UPOZORNĚNÍ

- Toto zařízení mohou používat děti ve věku 8 let a starší, pokud jsou pod dohledem nebo dostávají pokyny k bezpečnému používání zařízení a rozumí s tím souvisejícím nebezpečím. Děti by neměly hrát s výrobkem.
- Osoby s omezenými fyzickými, sensorickými nebo mentálními schopnostmi nebo nedostatkem zkušeností s používáním tohoto typu produktů by neměly používat zařízení, pokud nejsou pod dohledem, rozumí s tím souvisejícím nebezpečím nebo byly pečlivě instruovány o jeho používání osobou zodpovědnou za jejich bezpečnost.
- Neponechávejte kabely nebo zásuvky nerozptýlené, abyste předešli riziku uklouznutí.
- Není povoleno žádné pokusy o rekonstrukci výrobku.

⚠ 1

Pro správné vyvážení ramene s namontovanými monitory nastavte napnutí pružin pomocí dodaného imbusového klíče takto:
Nejprve umístěte rameno vodorovně a pevně ho držte, jak je znázorněno. V případě potřeby požádejte o pomoc.

UPOZORNĚNÍ: Abyste předešli poškození monitorů nebo držáku, držte rameno během nastavování vždy ve vodorovné poloze.

V případě potřeby opět požádejte o pomoc.

⚠ 2

- NEUTAHUJTE šrouby příliš silně.

⚠ 3

Pokud se displej nezastaví v požadované poloze, upravte šrouby podle obrázku.

EL



Διαβάστε ολόκληρο το εγχειρίδιο οδηγιών πριν αρχίσετε την εγκατάσταση και τη συναρμολόγηση. Αν έχετε οποιοσδήποτε απορίες σχετικά με οποιαδήποτε από τις οδηγίες ή τις προειδοποιήσεις, παρακαλούμε επικοινωνήστε με τον τοπικό σας διανομέα για βοήθεια.

ΠΡΟΣΟΧΗ:

- Η χρήση με προϊόντα βαρύτερα από τα ενδεικτικά βάρη μπορεί να οδηγήσει σε αστάθεια, προκαλώντας πιθανές ζημιές.
- Οι βάσεις πρέπει να είναι στερεωμένες όπως προδιαγράφεται στις οδηγίες εγκατάστασης. Η ασφαλή εγκατάσταση μπορεί να προκαλέσει ζημιές ή σοβαρούς προσωπικούς τραυματισμούς.
- Πρέπει να χρησιμοποιούνται κατάλληλοι εξοπλισμοί ασφαλείας και εργαλεία. Αυτό το προϊόν πρέπει να εγκατασταθεί μόνο από επαγγελματίες.
- Βεβαιωθείτε ότι η επιφάνεια υποστήριξης θα υποστηρίξει με ασφάλεια το συνδυασμένο βάρος του εξοπλισμού και όλων των προσαρτημένων στοιχείων υλικού.
- Χρησιμοποιήστε τις παρεχόμενες βίδες στερέωσης και ΜΗΝ ΤΙΣ ΣΦΙΞΕΤΕ ΥΠΕΡΒΟΛΙΚΑ.
- Αυτό το προϊόν περιέχει μικρά τμήματα που μπορεί να προκαλέσουν πνιγμό αν καταπολεμηθούν. Κρατήστε αυτά τα στοιχεία μακριά από τα παιδιά.
- Αυτό το προϊόν προορίζεται μόνο για εσωτερική χρήση. Η χρήση στο εξωτερικό μπορεί να προκαλέσει βλάβη στο προϊόν και προσωπικούς τραυματισμούς.
- ΣΗΜΑΝΤΙΚΟ:** Βεβαιωθείτε ότι έχετε λάβει όλα τα εξαρτήματα, σύμφωνα με τον κατάλογο των συστατικών, πριν από την εγκατάσταση. Εάν λείπει κάποιο εξάρτημα ή είναι ελαττωματικό, επικοινωνήστε με τον τοπικό σας διανομέα για αντικατάσταση.
- ΣΥΝΤΗΡΗΣΗ:** Βεβαιωθείτε ότι ο βραχίονας είναι ασφαλής και προστατευμένος για χρήση σε τακτικά διαστήματα (τουλάχιστον κάθε τρεις μήνες).

ΠΡΟΕΙΔΟΠΟΙΗΣΕΙΣ ⚠

- Αυτή η συσκευή μπορεί να χρησιμοποιηθεί από παιδιά ηλικίας 8 ετών και άνω εάν είναι υπό την επίβλεψη ή λαμβάνουν οδηγίες για την ασφαλή χρήση της συσκευής και κατανοούν τους κινδύνους που ενέχονται. Τα παιδιά δεν

préite na paíðoun me to próioun.

- Atoima me perioprióméneç fusiakéç, aiaethriakiakéç h nohikiakéç kanóthiticeç, h éllipiceç empeiúriacéç cti h chíriç autou tou túpuo próiounúwv, ðen préite na hriçiaioioioun h tuçukeú, ektóç an éina upó epiðlepiç, kaúanoou touç kinóvounç pou éxnohnta h éçoun ðwóiceç proçcektivéç oðhíçieç gía h chíriç upó to átoimo pou éina upéuðuno gía h açaáleia touç.
- ðen epiúréteia kaúia proçpátheia anaúataçceúç tou próiounoç.

⚠ 1

- Gía na içoropothíçete çwiçatá tou braqiáno me topothetiéméneç oðnoéç, ruðmíçete tie eúlatiúwteç ðéçieç hriçiaioiounacéç to paupéçroçimo kleiði Allen wç eúçíç: Gíwta, topothetiçte kai krapthíçete çtaðeúá tou braqiáno opúçnoçta ópwc φαívetai. Zhtíçete boúñeia eán h hriçiaíteite.

ΠΡΟΣΟΧΗ: Gía na apoúfíçete çhíma ctiç oðnoéç h tiç báçie, ðiatiúréite pánta tou braqiáno me opúçnoçta théçie kaúá tiev ektéleçie ruðmíçeowv.

Kai páli, zhtíçete boúñeia eán hriçiaíteite.

⚠ 2

- MHN çpíçete upepboúlika tieç bíðeç.

⚠ 3

- Eán h oðnoéç ðen çtaúata íçtin epiðuúñtí théçie, ruðmíçete tieç bíðeç ópwc φαívetai.

ET



Loe paigalduse ja kokkupaneku juhiseid enne alustamist. Kui teil on küsimusi, võtke ühendust oma tarnijaga.

HOIATUS

- Raskemate toodete kasutamine kui näidatud kaalud võib põhjustada ebastabiilsust, põhjustades võimalikke kahjustusi.
- Toed tuleb kinnitada vastavalt monterimisjuhisele. Vale paigaldus võib põhjustada kahjustusi või tõsiseid isiklikke vigastusi.
- Ohutusvarustust ja sobivaid tööriistu tuleb kasutada. Seda toodet tohib paigaldada ainult professionaalid.
- Veenduge, et toetuspind talub ohutult seadme kogu kaalu ja kõigi kinnitustega komponentide kaalu.
- Kasutage kaasasolevaid paigalduskruidusid ja ärge neid liiga tugevalt pingutage.
- See toode sisaldab väikeseid osi, mis võivad lämbuda, kui neid alla neelatakse. Hoidke need esemed lastele kättesaamatus kohas.
- See toode on mõeldud ainult siseruumides kasutamiseks. Välisruumides kasutamine võib põhjustada toote rikkeid ja isiklikke vigastusi.

TÄHTIS: Enne paigaldamist veenduge, et olete saanud kõik osad vastavalt komponendi loetelule. Kui mõni osa on puudu või defektne, võtke asenduse saamiseks ühendust kohaliku jaotajaga.

HOOLDUS: Veenduge, et tugi oleks regulaarselt kasutamiseks turvaline ja kaitstud (vähemalt iga kolme kuu tagant).

HOIATUS ⚠

- Seda seadet võib kasutada 8-aastastele ja vanematele lastele, kui neid jälgitakse või antakse neile juhiseid seadme ohutuks kasutamiseks ja nad mõistavad sellega kaasnevat ohte. Lapsed ei tohi tootega mängida.
- Füüsiliste, sensoorsete või vaimsete võimete ga piiratud inimesed või kogemusteta isikud selles toote kasutamisel ei tohiks seda kasutada, välja arvatud juhul, kui neid jälgitakse või on neile hoolikalt antud kasutamishüvised isiku poolt, kes vastutab nende ohutuse eest.
- Toote ümberhitamine ei ole lubatud.

⚠ 1

- Monitoride külge kinnitatud varre õigeaks tasakaalustamiseks reguleerige vedrupingeid kaasasoleva kuuskantvõtme abil järgmiselt: Esmalt asetage vars ja hoidke seda kindlalt horisontaalselt, nagu näidatud. Vajadusel küsige abi.

ETTEVAATUST: Monitoride või aluse kahjustamise vältimiseks hoidke vart reguleerimise ajal alati horisontaalsendis. Vajadusel küsige abi.

⚠ 2

- ÄRGE pingutage kruvisid üle.

⚠ 3

- Kui eakraan ei peatu soovitud asendis, reguleerige kruvisid näidatud viisil.

FI



Lue koko ohjekirja ennen asennuksen ja kokoamisen aloittamista. Jos sinulla on kysyttävää mistä tahansa ohjeesta tai varoituksesta, ota yhteyttä paikalliseen jakelijasi apua varten.

HUOMIO:

- Käyttö raskaampien tuotteiden kanssa kuin ilmoitetut painot voivat johtaa epävakauteen, aiheuttaen mahdollisia vaurioita.
- Kannattimet on kiinnitettävä kuita asennusohjeissa on määrätty. Väärä asennus voi aiheuttaa vaurioita tai vakavia henkilövahinkoja.
- Käytä asianmukaista turvallisuusvarustusta ja työkaluja. Tätä tuotetta tulisi asentaa vain ammattilaiset.
- Varmista, että tukipinta kestää turvalliseti laitteiden ja kaikkien kiinnitettyjen komponenttien yhdistetyn painon.
- Käytä mukana toimitettuja asennusruuveja ja ÄLÄ KIRISTÄ niitä LIKAA.

- Tämä tuote sisältää pieniä osia, jotka voivat aiheuttaa tukehtumisen, jos niitä niellään. Pidä nämä esineet poissa lasten ulottuvilta.

- Tämä tuote on tarkoitettu vain sisäkäyttöön. Ulkokäyttö voi aiheuttaa tuotteen vian ja henkilövahinkoja.

TÄRKEÄÄ: Varmista, että olet saanut kaikki osat, kuten komponenttikuulelloa, ennen asennusta. Jos osa puuttuu tai on viallinen, ota yhteyttä paikalliseen jakelijasi korvaamiseksi.

HUOLTO: Varmista, että teline on turvallinen ja suojattu käyttöön säännöllisin väliajoin (vähintään joka kolmas kuukausi).

VAROITUKSET ⚠

- Tätä laitetta voivat käyttää 8 vuotta täyttäneet lapset, jos heitä valvotaan tai he saavat ohjeita laitteen turvallisesta käytöstä ja ymmärtävät siihen liittyvät vaarat. Lasten ei tulisi leikkiä tuotteella.
- Henkilöiden, joilla on rajoittuneet fyysiset, sensoriset tai henkiset kyvyt, tai joilla ei ole kokemusta tämän tyyppisten tuotteiden käytöstä, ei tulisi käyttää laitetta, elleivät he ole valvonnassa, ymmärrä siihen liittyviä vaaroja tai heitä ole huolellisesti opastettu sen käytössä henkilön toimesta, joka vastaa heidän turvallisuudestaan.
- Mitään yritystä laitteen uudelleenrakentamiseksi ei sallita.

⚠ 1

• Tasapainota varsi oikein näyttöjen ollessa kiinnitettynä säätämällä jousen kireyksiä mukana toimitetulla kuusiokoloa-vaimella seuraavasti: Aseta ensin varsi vaakasuoraan ja pidä sitä tukevasti kiinni kuvan osoittamalla tavalla. Pyydä apua tarvittaessa.

VAROITUS: Vältä näyttöjen tai telineen vaurioituminen pitämällä varsi aina vaakasuorassa asennossa säätöjä tehdessäsi.

Pyydä jälleen apua tarvittaessa.

⚠ 2

- ÄLÄ kiristä ruuveja liikaa.

⚠ 3

- Jos näyttö ei pysähdy haluamaasi kohtaan, säädä ruuveja kuvan osoittamalla tavalla.

HU



Olvassa el az összes használati utasítást, mielött elkezdéné a telepítést és összeszerelést. Ha bármilyen kérdése van valamelyik utasítással vagy figyelmeztetéssel kapcsolatban, kérjük, lépjen kapcsolatba a helyi forgalmazójával segítségért.

FIGYELEM

- A termékkel használat a megadott súlyoknál nehezebb termékekkel instabilitást és lehetséges károkat okozhat.
- A tartókat megfelelően kell rögzíteni a telepítési utasításhoz megadottak szerinti módon. A helytelen telepítés károsodást vagy súlyos személyi sérüléseket okozhat.
- Használja a megfelelő biztonsági felszerelést és eszközöket. Ezt a terméket csak szakembereknek kell telepíteni.
- Győződjön meg arról, hogy a támaszfelület biztonságosan viseli a berendezést és az összes csatlakoztatott hardverkomponens összekapcsoltsúlyát.
- Használja a szállított felszerelősvarokat, és NE HÚZZA MEG TÚL erősen őket.
- Ez a termék arról részeket tartalmaz, amelyek fulladásveszélyt okozhatnak, ha lenyelve. Tartsa ezeket az elemeket gyermekektől távol.
- Ez a termék kizárólag beltéri használatra szolgál. A kültéri használat a termék hibájához és személyi sérülésekhez vezethet.

FONTOS: Győződjön meg arról, hogy megkapta az összes alkatrészt a komponenslista szerint a telepítés előtt. Ha hiányzik valamilyen alkatrész, vagy hibás, lépjen kapcsolatba a helyi forgalmazójával a cseréhez.

KARBANTARTÁS: Győződjön meg arról, hogy a tartó biztonságos és védett az előírt időközönkénti használatra (legalább minden három hónapban).

FIGYELMEZTETÉS ⚠

- Ez az eszköz 8 éves vagy annál idősebb gyermekek általi használatra alkalmas, ha felügyelet alatt állnak vagy utasításokat kapnak az eszköz biztonságos használatára vonatkozóan, és megértik az ezzel járó veszélyeket. A gyermekeknek nem szabad a termékkel játszaniuk.
- A korlátozott fizikai, érzékszervi vagy mentális képességekkel rendelkező személyek, vagy a hasonló típusú termékek használatában tapasztalatlanok nem használhatják az eszközt, kivéve ha felügyelet alatt állnak, megértik az ezzel járó veszélyeket vagy gondosan eligazítást kaptak annak használatára a biztonságukért felelős személytől.
- Nem engedélyezett az eszköz újjáépítésének kísérlete.

⚠ 1

- A monitorokkal felszerelt kar megfelelő kiegyensúlyozásához állítsa be a rugófeszességet a mellékelt imbuzkulccsal az alábbiak szerint: Először helyezze el és tartsa szilárdan vízszintesen a kart az ábrán látható módon. Kérjen segítséget, ha szükséges.

FIGYELMEZTETÉS: A monitorok vagy a tartó károsodásának elkerülése érdekében a beállítások elvégzése közben mindig tartsa a kart vízszintes helyzetben. Ismét kérjen segítséget, ha szükséges.

⚠ 2

- NE húzza túl a csavarokat.

⚠ 3

- Ha a kijelző nem áll meg a kívánt pozícióban, akkor a jelzett módon állítsa be a csavarokat.

IR



Leigh na treoracha inniúcháin sula dtosaíonn tú leis an suiteáil agus an tsamhlú. Má tá aon amhras ort, téigh i dteagmháil le do soláthraí.

DIOMÁ:

- D'fhéadadh úsáid a bhaint as táirgí atá níos troime ná na meáchain ainmnithe an instealltaí, ag cur mibhntáiste i bhfeidhm, agus féidearthaí damáiste a chur ina leith.
 - Ní mór na tacaíochtaí a shuiteáil de réir mar atá sonraíte sna treoracha suiteála. D'fhéadadh suiteáil micheart damáiste nó gortuithe tromchúiseacha a chruthú.
 - Caidéir éideanna slándála agus uirlis oiriúnacha a úsáid. Ní mór an táirge seo a shuiteáil ag gairmithe amháin.
 - Cinnteoidh tú go gbraíonn an dá leagan leis an mbairt a thacaíonn le hiontaobh na tacaíochta sula a gcríochnú.
 - Úsáid na gearrthaí suiteála a sholáthraítear agus NÁ GÉARR IAD AN-BHANNA.
 - Tá piosaí beaga sa táirge seo a d'fhéadadh sé do chloigeann a chur ina ionad dá mbiotáilleadh. Coinnigh na míreanna sin lasmúigh de shíneadh na ndaoine óga.
 - Ós rud é go bhfuil an táirge seo dírithe ar úsáid i dtimpeallacht dháiríre, déanann úsáid a bhaint as sa timpeallacht tuaithe tionchar díúltach ar an táirge agus gortuithe tromchúiseacha.
- TAIRBHE:** Cinnteoidh tú go bhfuair tú na piosaí go léir de réir na liosta comhábhar sula dtaispeánfar. Má tá piosa ar bith ar iarraidh nó gan chóir, déan teagmháil le do dáileadóir áitiúil le haghaidh a ionadu.
- FÓIRITHINT:** Cinnteoidh go bhfuil an taca taispeánta slán agus sábháilte le húisid rialta (ar a laghad gach trí mhí).

FÓGRAÍ ⚠

- Is féidir le leanaí ar aois 8 mbliana nó os a chionn úsáid a bhaint as an treatlamh, más cleachtaí nó treallachtaí iad nó cuirtear treoir orthu maidir le úsáid shábháilte a bhaint as an treatlamh agus éisteacht leo. Ní chóir do leanaí a bheith ag imirt leis an táirge.
- Níor chóir go n-úsáidfe daoine le hiontaobh fíisceach, inchinne nó taithí a bhaint le húisid den sórt sin de táirgí, ach faoi mheánsú agus faoi mhaoirseacht, más eol dóibh na bearta a bhaineann leis an úsáid a bheith curtha ar an bpríomhchúramach.
- Níl iarrthóir agus seirbhís agus ní mór díobh athstruchtúr a dhéanamh ar an táirge.

⚠ 1

- Chun an lámh a chothromú i gceart agus na monatóirí suite, coigeartaigh teannas an earraigh ag baint úsáide as an Eochair Allen a sholáthraítear mar seo a leanas: Ar dtús, cuir an lámh i suíomh cothrománach agus coinneigh go daingean i mar a thaispeántar. Iarr cúnaimh más gá duit.

RABHADH: Chun damáiste do mhonatóirí nó don fheiste a sheachaint, coinneigh an lámh i riocht cothrománach i gcónaí agus coigeartuithe á ndéanamh agat.

Aris, iarr cúnaimh más gá.

⚠ 2

Als het display niet op de gewenste positie stopt, stel dan de schroeven af zoals aangegeven.

- Mura stoppan an taispeánt ag an suíomh atá uait, coigeartaigh na scríúna mar a thaispeántar.

MT



Ara l-manwal ta' istruzzjonijiet kollu qabel tibda l-installazzjoni u l-muntar. Jekk għandek xi mistoqsijiet dwar xi wieħed mill-istruzzjonijiet jew l-warnings, jekk jogħġbok ikkuntattja d-distributtur lokali tiegħek għall-għajruna.

ATTENZIONE:

- L-użu ma' prodottu aktar tqil mill-piżi indikati jista' jirrizulta f'instabilità, jifgħieri jikkawza danni possibbli.
- Il-qbejżiet għandhom jiġu mobjija skont is-spezifiki fil-manwal tal-installazzjoni. L-installazzjoni hażina tista' twassal għal danni jew hsarat personali serji.
- Għandu jintuża l-ekwipament ta' sikurezza u l-ghodda adattata. Dan il-prodott għandu jinstalla biss minn professjonisti.
- Iżżuru li l-ħaġa ta' appoġġ se tkun tistenna b'sigurtà il-piż tal-egdem tal-iskart u kull hardwer komponenti mghammra.
- Uża l-viti tal-muntar pprovduti u M'GHANDEW JISKUŻAW IMMODERATAMENT.
- Dan il-prodott fil-parti žġħira li jistgħu jsibhom iffosaw, jekk iġibu. Immaniġġja dawn l-oġġetti barra mill-ħjiet tal-bnedmin.
- Dan il-prodott huwa ipprezentat għall-użu intern biss. L-użu barra minnha jista' jwassal għal kawżi fil-prodott u hsarat personali.
- **IMPORTANTI:** Asewra li inti rievejt il-partijiet kollha, skont il-lista tal-komponenti, qabel ma tibda l-installazzjoni. Jekk xi parti qiegħda niżel jew hija difettuża, ikkuntattja d-distributtur lokali tiegħek għal sostituzzjoni.
- **MANUTENZIONE:** Asewra li l-appoġġ ikun sikur u protett għall-użu f'intervallji regolari (mill-inqas kull tliet xhur).

TWISSI ⚠

- Dan l-apparat jista' jintuża minn tfa' ta' 8 snin jew aktar jekk ikunu sorveljati jew jingħataw struzzjonijiet dwar l-użu sikur tal-apparat u jifhmu l-perikli involvuti. It-tfa' m'għandhom jilgħabu bil-prodott.
- Individwi b'kapaċitajiet fiżiċi, sensorji jew mentali mnaqqsa, jew nuqqas ta' esperjenza u għarfien, m'għandhom jużaw l-apparat sakemm ma jkunux sorveljati jew ma jkunux ingħataw struzzjonijiet dwar l-użu tiegħu minn persuna responsabbli

ghas-sigurtà taghhom.

- L-ebda tentattiv biex jinbena mill-ġdid il-prodott huwa permess.

⚠ 1

- Biex tibbilanċja sew id-driegħ bil-monitors immuntati, aġġusta t-tensjonijiet tar-rebbieġha billi tuża ċ-Ċavetta Allen fornuta kif ġej:
L-ewwel, poġġi u zomm id-driegħ orizzontalment sew kif muri. Itlob l-ghajnuna jekk teħtieġha.

ATTENZIONE: Biex tevita ħsara lill-monitors jew lill-muntatura, dejjem zomm id-driegħ f'pożizzjoni orizzontali waqt li tagħmel aġġustamenti.

Għal darb'ohra, itlob l-ghajnuna jekk meħtieġ.

⚠ 2

- TISSIKKAX iżżejjed il-viti.

⚠ 3

- Jekk id-displej ma jieqafx fil-pożizzjoni mixtieqa tiegħek, aġġusta l-viti kif muri.

NL



Lees de instructies voordat u begint met installatie en montage. Neem bij twijfel contact op met uw leverancier.

LET OP:

- Het gebruik met producten die zwaarder zijn dan de aangegeven gewichten kan instabiliteit veroorzaken, met mogelijke schade tot gevolg.
- De steunen moeten worden bevestigd zoals gespecificeerd in de montage-instructies. Onjuiste installatie kan schade of ernstig persoonlijk letsel veroorzaken.
- Veiligheidsuitrusting en geschikt gereedschap moeten worden gebruikt. Dit product mag alleen worden geïnstalleerd door professionals.
- Zorg ervoor dat het ondersteunende oppervlak veilig het gecombineerde gewicht van de apparatuur en alle bijbehorende bevestigingsmiddelen kan dragen.
- Gebruik de meegeleverde montagebouten en DRAAI ZE NIET TE STRAK aan.
- Dit product bevat kleine onderdelen die verstikkingsgevaar kunnen opleveren als ze worden ingeslikt. Houd deze items buiten het bereik van kinderen.
- Dit product is alleen bedoeld voor binnengebruik. Gebruik buitenshuis kan productstoringen en persoonlijk letsel veroorzaken.

BELANGRIJK: Zorg ervoor dat u alle onderdelen hebt ontvangen volgens de componentenlijst voordat u gaat installeren. Als er onderdelen ontbreken of defect zijn, neem dan contact op met uw lokale distributeur voor vervanging.

ONDERHOUD: Zorg ervoor dat de steun regelmatig veilig en beschermd is voor gebruik (minstens om de drie maanden).

WAARSCHUWINGEN ⚠

- Dit apparaat kan worden gebruikt door kinderen van 8 jaar en ouder, mits ze onder toezicht staan of instructies krijgen over veilig gebruik van het apparaat en de bijbehorende gevaren begrijpen. Kinderen mogen niet met het product spelen.
- Personen met verminderde fysieke, sensorische of mentale capaciteiten, of met weinig ervaring in het gebruik van dergelijke producten, mogen het apparaat niet gebruiken, behalve onder toezicht, mits ze de bijbehorende gevaren begrijpen of zorgvuldig zijn geïnstrueerd over het gebruik ervan door de persoon die verantwoordelijk is voor hun veiligheid.
- Het is niet toegestaan om het product te reconstrueren.

⚠ 1

- Om de arm goed in balans te brengen met gemonteerde monitoren, stelt u de veerspanning als volgt af met de meegeleverde inbussleutel:
Plaats de arm eerst horizontaal zoals afgebeeld en houd deze stevig vast. Vraag om hulp indien nodig.

LET OP: Om schade aan de monitoren of de montagebeugel te voorkomen, dient u de arm tijdens het afstellen altijd horizontaal te houden.

Vraag opnieuw om hulp indien nodig.

⚠ 2

- Draai de schroeven NIET te vast aan.

⚠ 3

- Als het display niet op de gewenste positie stopt, stel dan de schroeven af zoals aangegeven.

SK



Pred začatím inštalácie a montáže si prečítajte celý návod. Ak máte akékoľvek otázky ohľadom akéhokoľvek z pokynov alebo upozornení, obráťte sa na svojho miestneho distribútora o pomoc.

POZOR:

- Používanie s produktmi ťažšími ako uvedené váhy môže spôsobiť nestabilitu, čo môže viesť k možným poškodeniam.
- Držiaky musia byť upevnené podľa špecifikácií v montážnych pokynoch. Nesprávna inštalácia môže spôsobiť poškodenie alebo vážne osobné zranenia.
- Používajte vhodné bezpečnostné zariadenia a nástroje. Tento produkt by mal byť inštalovaný len profesionálmi.
- Uistite sa, že podporná plocha bezpečne unesie kombinovanú hmotnosť vybavenia a všetkých prídavných hardvérových

komponentov.

- Použite dodané montážne skrutky a NEPRIKRÚCAJTE ich PRÍLIŠ SILNO.
- Tento produkt obsahuje malé diely, ktoré môžu spôsobiť udusenie, ak sú spolykané. Tieto položky udržiavajte mimo dosahu detí.
- Tento produkt je určený iba na vnútorné použitie. Použitie vonku môže spôsobiť poruchu produktu a osobné zranenia.
- DOLEŽITÉ:** Uistite sa, že ste dostali všetky diely podľa zoznamu komponentov pred inštaláciou. Ak chýba nejaká časť alebo je chybá, kontaktujte miestneho distribútora pre výmenu.
- ÚDRŽBA:** Uistite sa, že držiak je zabezpečený a chránený na používanie v pravidelných intervaloch (aspoň každé tri mesiace).

UPOZORNENIA ⚠

- Toto zariadenie môžu používať deti vo veku od 8 rokov a starší, ak sú pod dohľadom alebo dostávajú pokyny týkajúce sa bezpečného používania zariadenia a rozumejú súvisiacim rizikám. Deti by nemali hrať s produktom.
- Osoby s obmedzenými fyzickými, senzorickými alebo mentálnymi schopnosťami, alebo nedostatkom skúsenosti v používaní tohto typu produktov, by nemali používať zariadenie, pokiaľ nie sú pod dohľadom, rozumejú súvisiacim rizikám alebo boli starostlivo poučené o jeho používaní osobou zodpovednou za ich bezpečnosť.
- Nenapravujte produkt.

⚠ 1

- Pre správne vyváženie ramena s namontovanými monitormi nastavte napnutie pružín pomocou dodaného imbusového kľúča nasledovne:
Najprv umiestnite a pevne držte rameno vodorovne, ako je znázornené. V prípade potreby požiadajte o pomoc.

UPOZORNENIE: Aby ste predišli poškodeniu monitorov alebo držiaka, počas nastavovania vždy držte rameno vo vodorovnej polohe.

V prípade potreby opäť požiadajte o pomoc.

⚠ 2

- Skrutky NEUŤAHUJTE príliš silno.

⚠ 3

- Ak sa displej nezastaví v požadovanej polohe, upravte skrutky podľa obrázka.

SV



Läs hela instruktionsmanualen innan du börjar installationen och monteringen. Om du har några frågor om någon av anvisningarna eller varningarna, kontakta din lokala distributör för hjälp.

VARNING:

- Användning med produkter tyngre än de angivna vikterna kan leda till instabilitet och möjliga skador.
- Fästen måste fästas enligt specificerat i monteringsinstruktionerna. Felaktig installation kan orsaka skador eller allvarliga personskador.
- Använd rätt säkerhetsutrustning och verktyg. Denna produkt bör endast installeras av professionella.
- Se till att stödytan säkert bär den kombinerade vikten av utrustningen och alla monterade komponenthårdvara.
- Använd de medföljande monteringskruvarna och DRA INTE ÅT dem för mycket.
- Denna produkt innehåller små delar som kan orsaka kvävning om de förtärs. Håll dessa föremål utom räckhåll för barnen.
- Denna produkt är avsedd endast för inomhusbruk. Användning utomhus kan leda till produktfel och personskador.
- VIKTIGT:** Se till att du har fått alla delar enligt komponentlistan innan installationen. Om några delar saknas eller är defekta, kontakta din lokala distributör för ersättning.
- UNDERHÅLL:** Se till att stödet är säkert och skyddat för användning med regelbundna intervall (minst var tredje månad).

VARNINGAR ⚠

- Denna apparat kan användas av barn som är 8 år eller äldre, om de övervakas eller får instruktioner om hur man använder apparaten säkert och förstår de faror som är förknippade med den. Barn bör inte leka med produkten.
- Personer med begränsade fysiska, sensoriska eller mentala förmågor, eller brist på erfarenhet av användning av denna typ av produkter, bör inte använda apparaten, om de inte övervakas, förstår de faror som är förknippade eller har fått noggranna instruktioner om dess användning av den person som är ansvarig för deras säkerhet.
- Det är inte tillåtet att försöka återuppbygga produkten.

⚠ 1

- För att balansera armen korrekt med monterade skärmar, justera fjäderspänningarna med den medföljande insexnyckeln enligt följande:
Positionera först och håll armen ordentligt horisontellt enligt bilden. Be om hjälp om du behöver det.

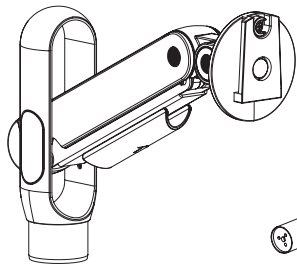
VARNING: För att undvika skador på skärmar eller fäste, håll alltid armen i horisontellt läge medan du gör justeringar. Be om hjälp om det behövs.

⚠ 2

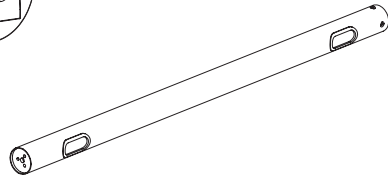
- DRA INTE DRAG SKRUVARNA UT HÅRT.

⚠ 3

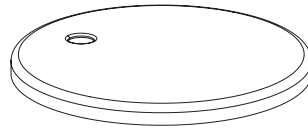
- Om displayen inte stannar vid önskad position, justera skruvarna enligt bilden.



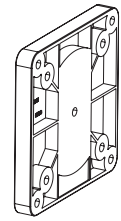
A (x1)



B (x1)



C (x1)



D (x1)



E (x5)



F (x2)
M5x12



G (x3)
M6x25



H (x1)
3mm



I (x1)
4mm



J (x1)
5mm



M-A (x4)
M4x12

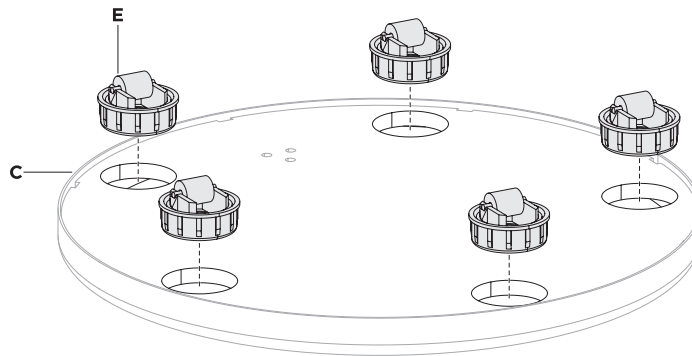


M-B (x4)
M5x12

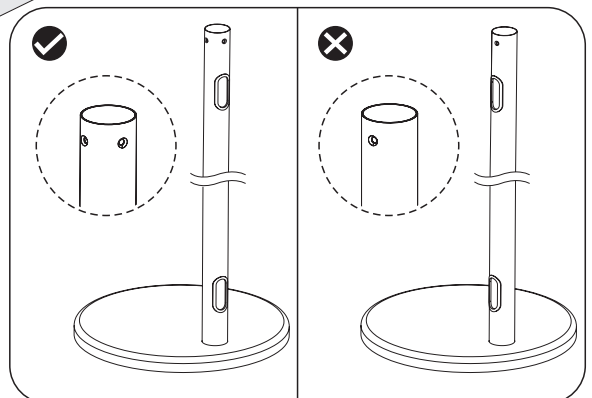
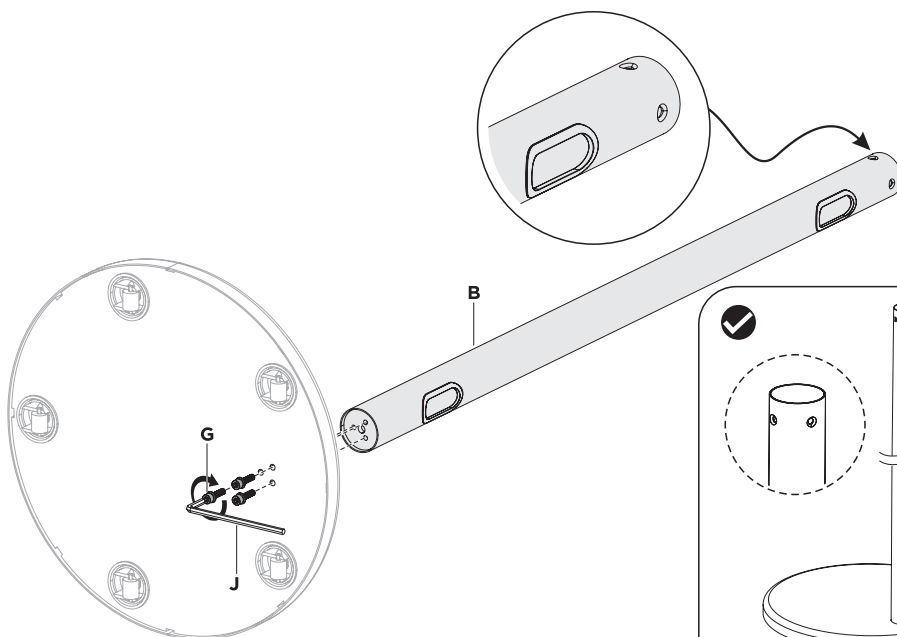


M-C (x4)
D5

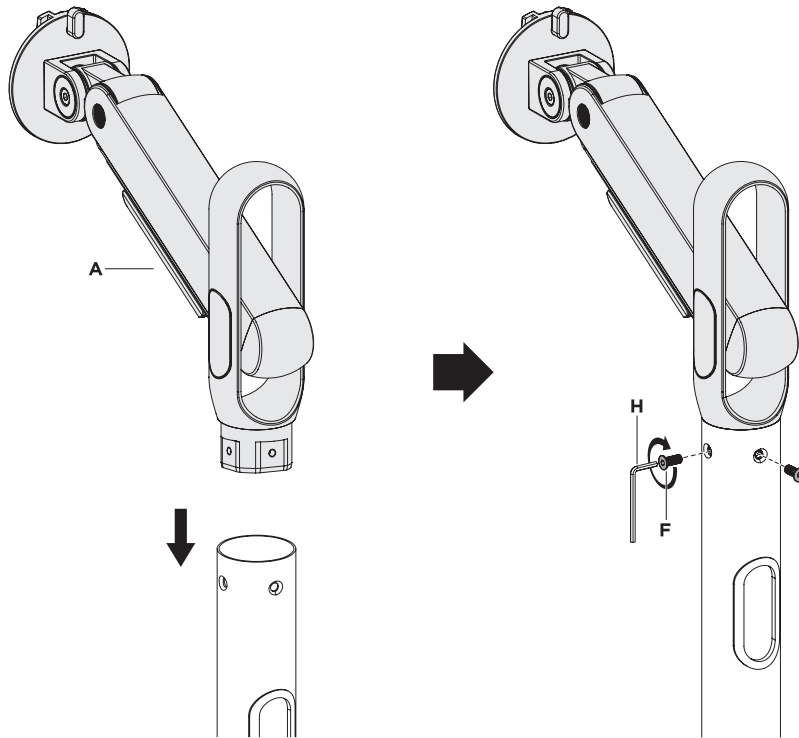
1



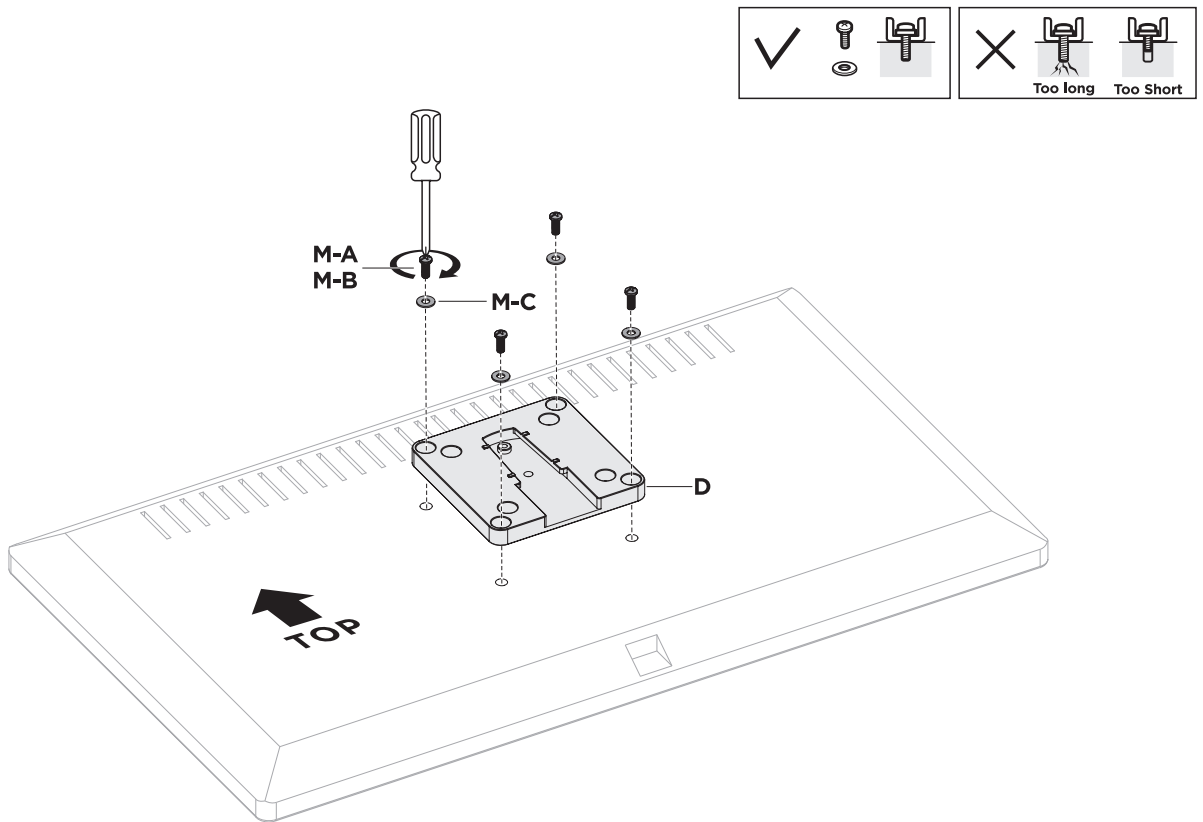
2

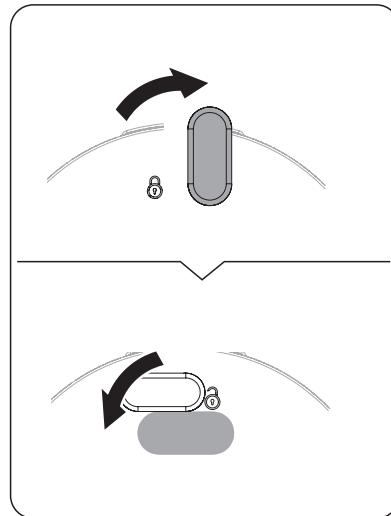
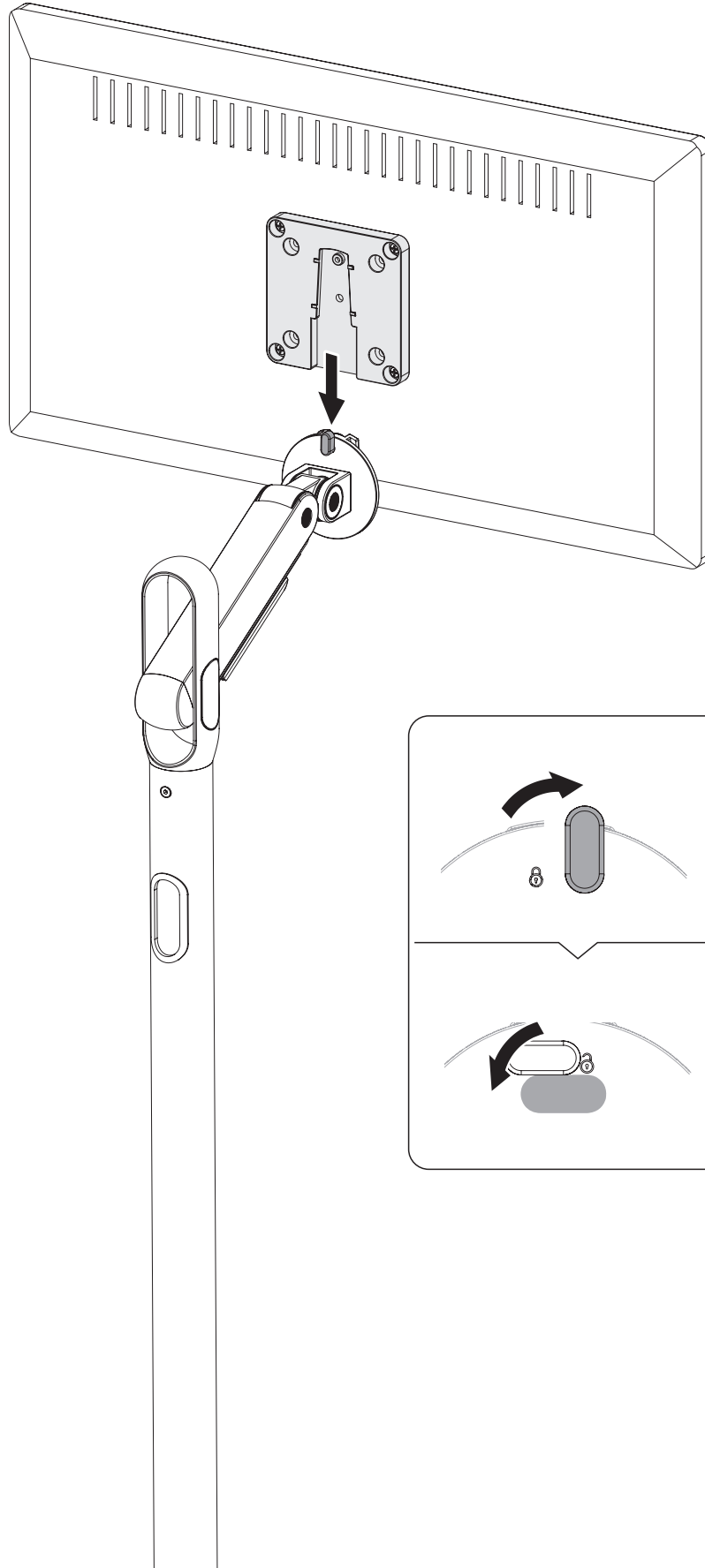


3

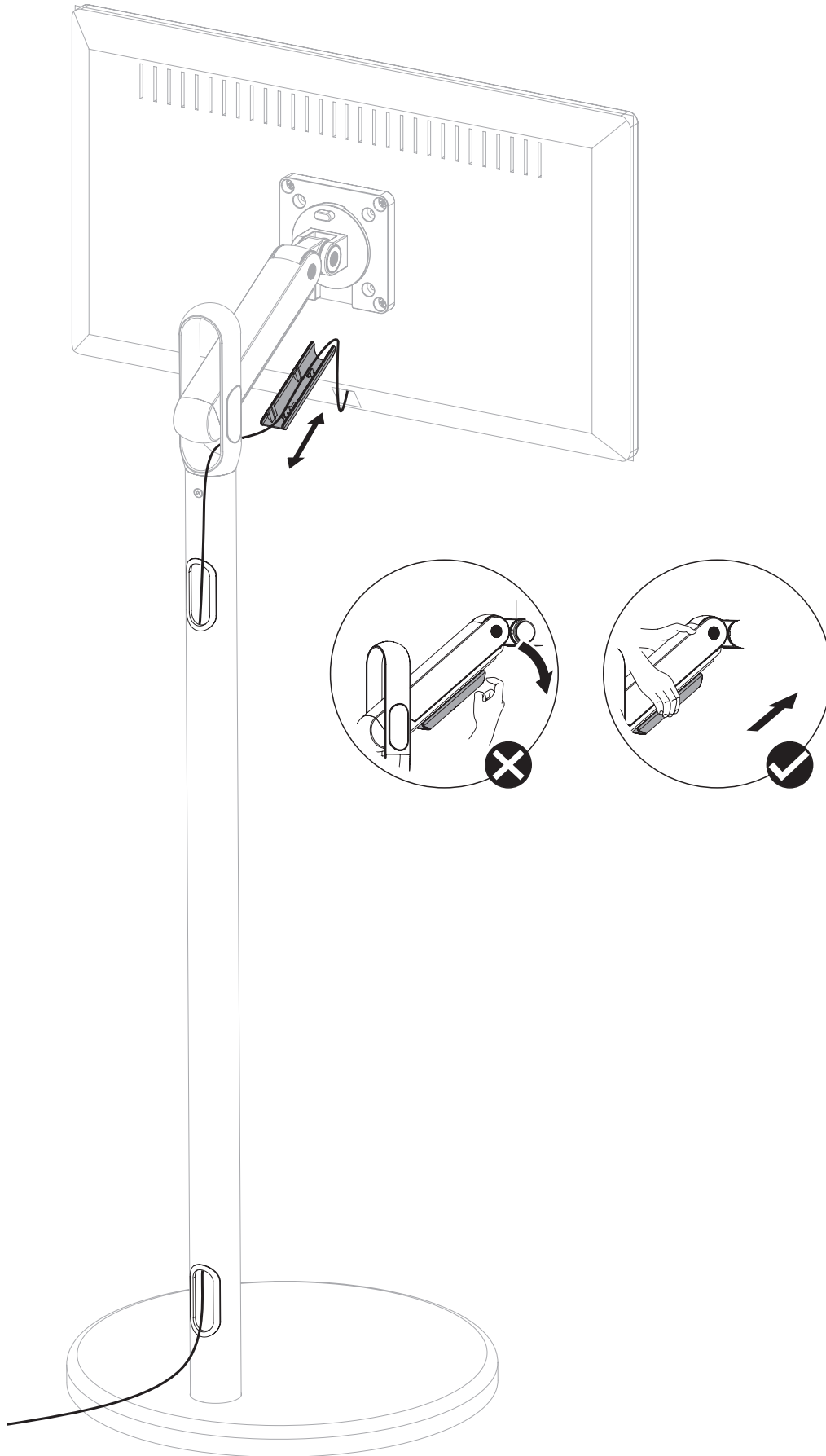


4

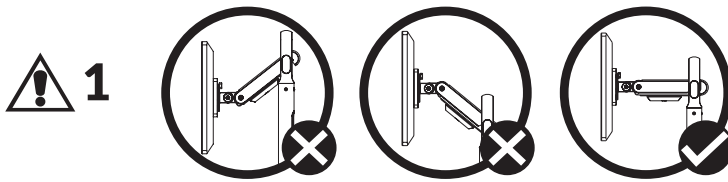
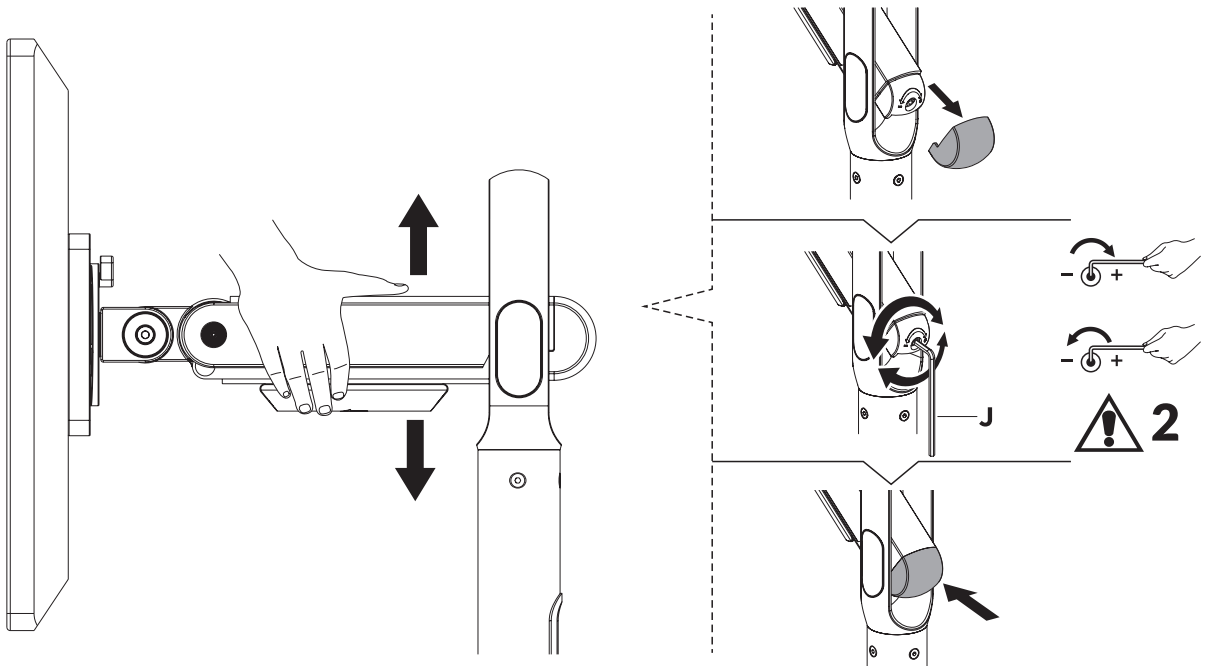




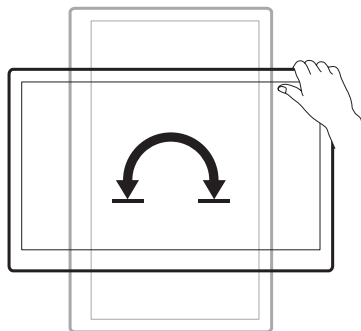
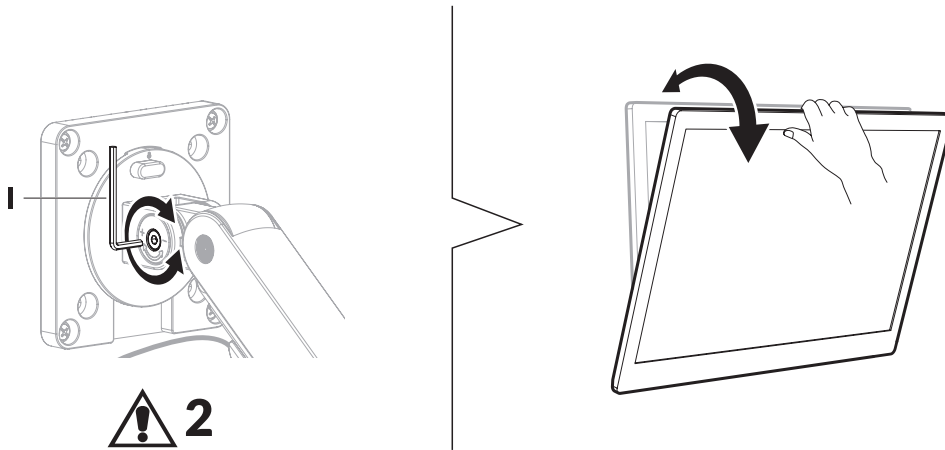
6



7



8



J.R. & NÁPOLES, LDA
Rua da Mainça 361 // 4465-675 Leça do Balio // Portugal

PT Produzido na China // Elimine a embalagem de acordo com a legislação local / nacional vigente • **EN** Made in China // Dispose of packaging in accordance with current local/national legislation
AL Prodhuar në Kinë // Eliminoni paketimin sipas legjislacionit vendor/kombëtar në fuqi • **BG** Произведено в Китай // Изхвърлете опаковката съгласно в сила националното/местното законодателство • **CS** Vyrobeno v Číně // Odstraňte obal podle platného místního/národního zákona • **DE** Hergestellt in China // Entsorgen Sie die Verpackung gemäß den geltenden lokalen/nationalen Gesetzen • **EL** Παραγωγή στην Κίνα // Απορρίψτε τη συσκευασία σύμφωνα με την ισχύουσα τοπική/εθνική νομοθεσία • **ES** Producido en China // Elimine el embalaje de acuerdo con la legislación local/nacional vigente • **ET** Toodetud Hiinas // Pakendi kõrvaldamine vastavalt kehtivale kohalikule/riiklikule seadusandlusele • **FI** Valmistettu Kiinassa // Hävitä pakkaus paikallisen/kansallisen lainsäädännön mukaisesti • **FR** Fabriqué en Chine // Éliminez l'emballage conformément à la législation locale/nationale en vigueur • **HU** Gyártva Kínában // A csomagolást helyi/nemzeti jogszabályoknak megfelelően távolítsa el • **IR** Déanta ina Shíne // Dícháiligh an pacáiste de réir reachtaíocht áitiúil / náisiúnta atá i bhfeidhm • **IT** Prodotto in Cina // Eliminare l'imballaggio in conformità con la legislazione locale/nazionale vigente • **MT** Ipprodott f'Ċina // Niċċikla l-impakkjar skont il-liġi lokali/nazzjonali vigenti • **NL** Geproduceerd in China // Verwijder de verpakking volgens de geldende lokale / nationale wetgeving. • **SK** Vyrobené v Číne // Odstraňte obal v súlade s platnými miestnymi/národnými predpismi • **SV** Producerad i Kina // Kasta förpackningen enligt gällande lokal/nationell lagstiftning